

A glowing lightbulb in a metal cage is the central focus on the left side of the image. The background is a soft, out-of-focus bokeh of warm, golden light spots. On the right side, there is a large orange circle containing the text 'WAY' and three orange rectangular boxes containing the words 'INNOVATION', 'TILL DIN', and 'UTMANING' stacked vertically.

INNOVATIONRUNWAY

INNOVATION

TILL DIN

UTMANING

UTMANINGAR?

INNOVATION

DRIVKRAFTER?

Utmaningar som drivkraft för innovation - Sverige

LIFE SCIENCE Framtidens hälsa och sjukvård – förebyggande hälsoarbete samt vård och hjälpmedel riktade till äldre invånare.

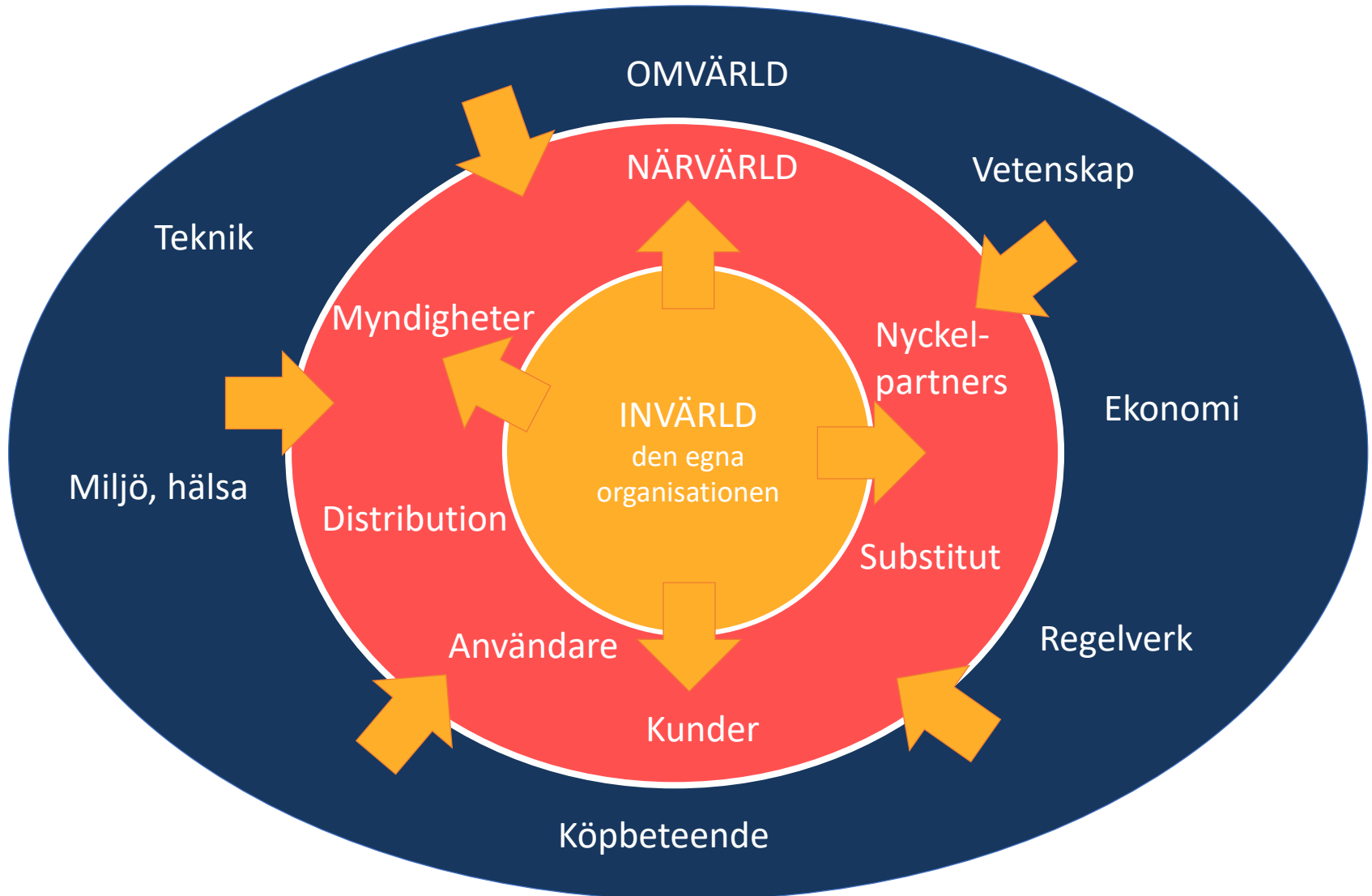
SMARTA STÄDER Hållbara attraktiva städer – för nya lösningar på utmaningar inom områden som miljö, infrastruktur och energi.

CIRKULÄR OCH BIOBASERAD EKONOMI Ta tillvara jordens resurser.

INFORMATIONSSAMHÄLLET 3.0 – Nya och säkra IT-lösningar och tjänster som kan utnyttjas av fler användare.

SMART INDUSTRI – Konkurrenskraftig produktion, flexibel, resurseffektiv och uppkopplad industri, automation och nya material.

Omvärldens påverkan



“ 20% av jobben kommer inte att försvinna inom 20 år, men 100% av jobben kommer att förändras.”

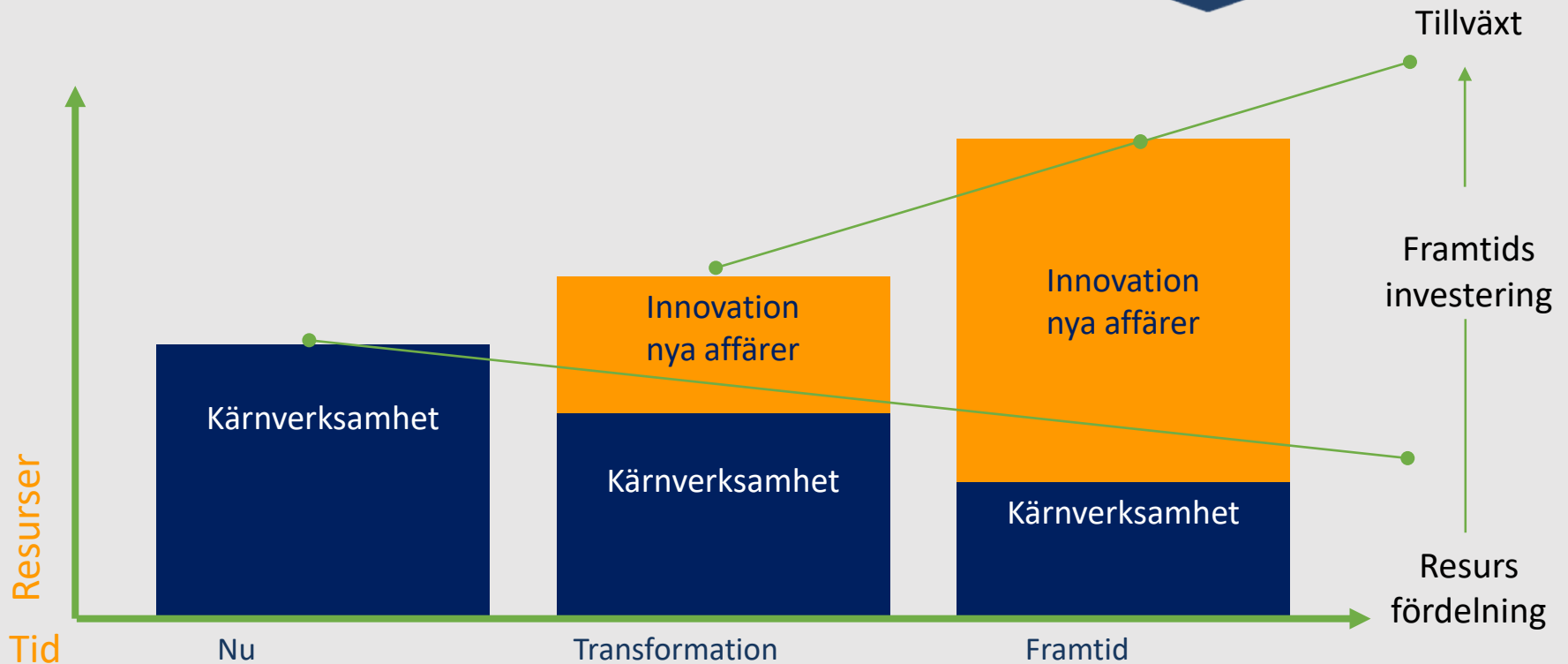
Närings- och innovationsminister Mikael Damberg
Innovationsriksdagen, Borås april 2018

Interna tillväxthinder

- Förmåga att motivera och engagera medarbetare (93%)
- Förmåga att leda en organisation i förändring (70%)
- Hantera och förmedla information externt och internt (41%)
- Förmåga att styra en organisation baserad på en värdegrund (37%)

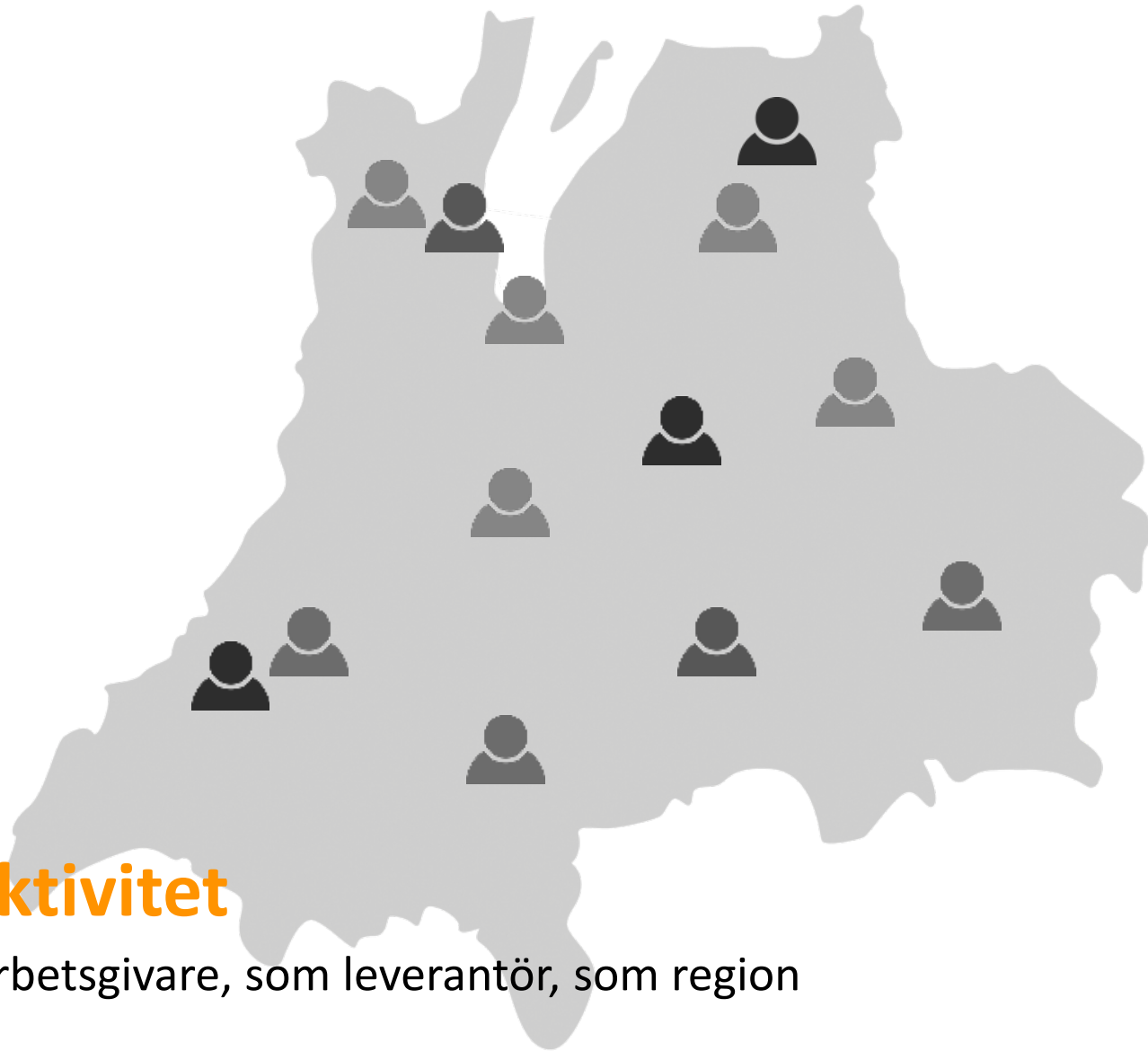
Källa: Horton International. Innovationsfabriken Gnosjöregionen

Innovation – vad som är nytt, vad som kommer härnäst ...



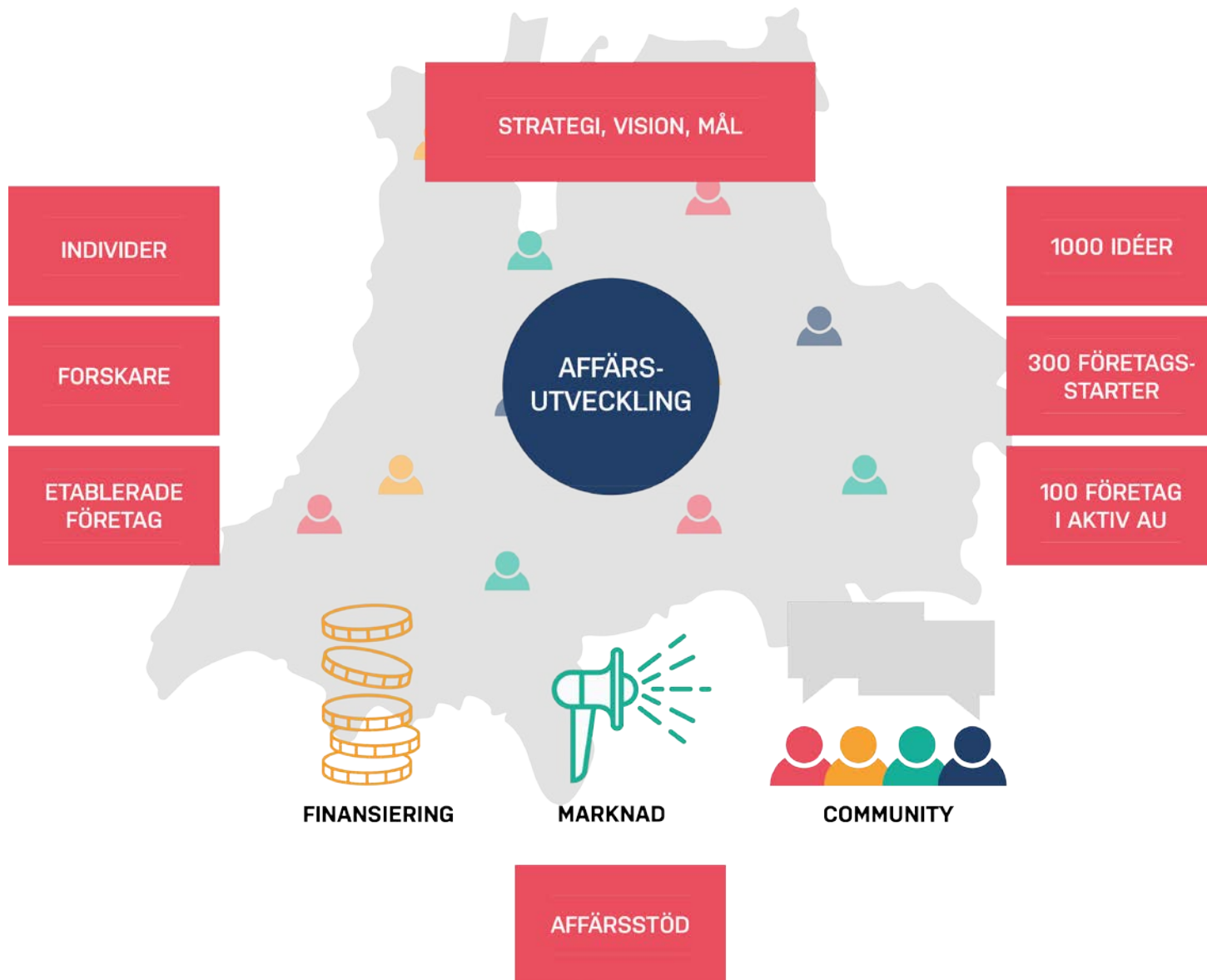
+ Idéer! + Tillväxtvilja!

- Kunskap, processer? - Tid, fokus?



attraktivitet

- som arbetsgivare, som leverantör, som region



SCIENCE PARK



INNOVATIONRUNWAY



En unik samverkansmodell

” Vår styrka är att identifiera idéer och konkretisera utmaningar och omsätta dem till reella satsningar och projekt i samverkansform.

- Science Park, Almi och JU har byggt upp en väl fungerande kunskapstriangel och innovationsplattform för de etablerade företagen i länet.
- Vår samverkansmodell driver innovation genom interaktion – vi kombinerar företagets kärnkompetens med ny kunskap och innovativa processer.
- Samverkan ökar innovationskraft och innovationstakt.

ÄR INNOVATION EN BRA IDÉ?

1. Vad är **INNOVATION**?

- **Vision, målbild**

2. **VARFÖR** innovation?

- Drivkraft och hinder för innovation

3. Innovera **VAD**?

- Prioritering & affärsnytta
- Koppling till kärnverksamheten

4. **HUR** innovera?

- Processer, struktur
- Resurser, tid

5. **VEM** innoverar?

- Innovationskultur
- Vilka skall, får vara med? Vem är pilot?

INNOVATION

=

att uppfinna nya affärer



INNOVERA

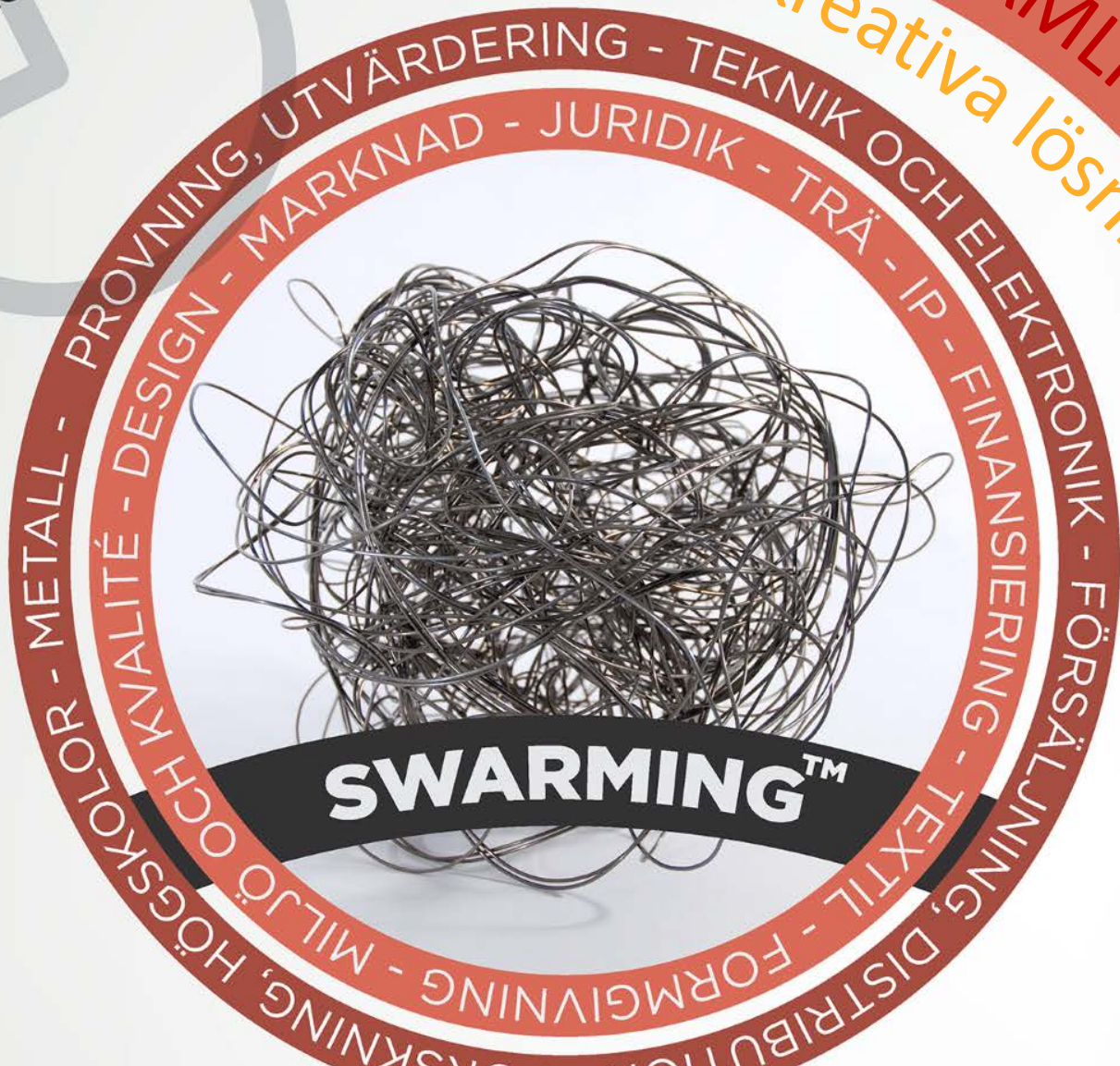
”

Vi tror att det är dags för nya modeller och metoder att leverera värde till kund.

UTMANING
DITT FÖRETAG.



KRAFTSAMLING
Idéer, kreativa lösningar



- N - need
- A - approach
- B - benefits
- C - competition

A group of approximately 20 people, mostly men in business suits and a few women, are gathered outdoors on a cobblestone patio. They are all holding up glasses of orange juice or a similar beverage, suggesting a toast or a celebratory moment. The background shows a building with large windows and some potted plants. The overall atmosphere is professional yet relaxed.

FRAMTIDEN

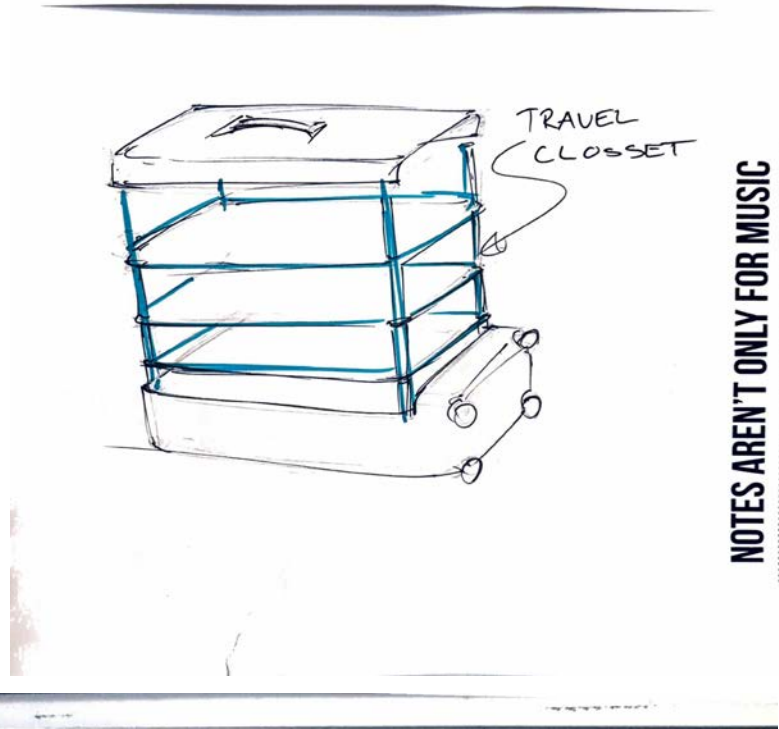
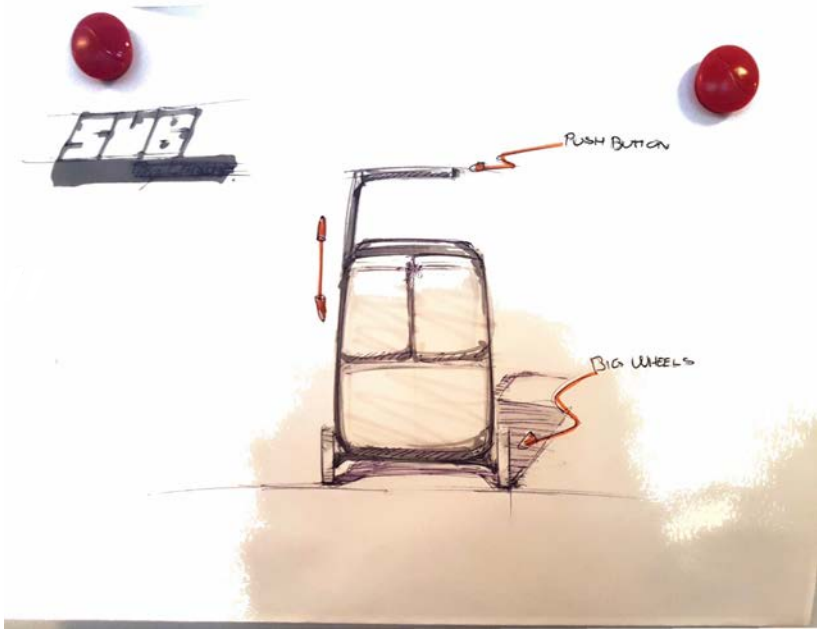
TILL DIN

RESVÄSKA

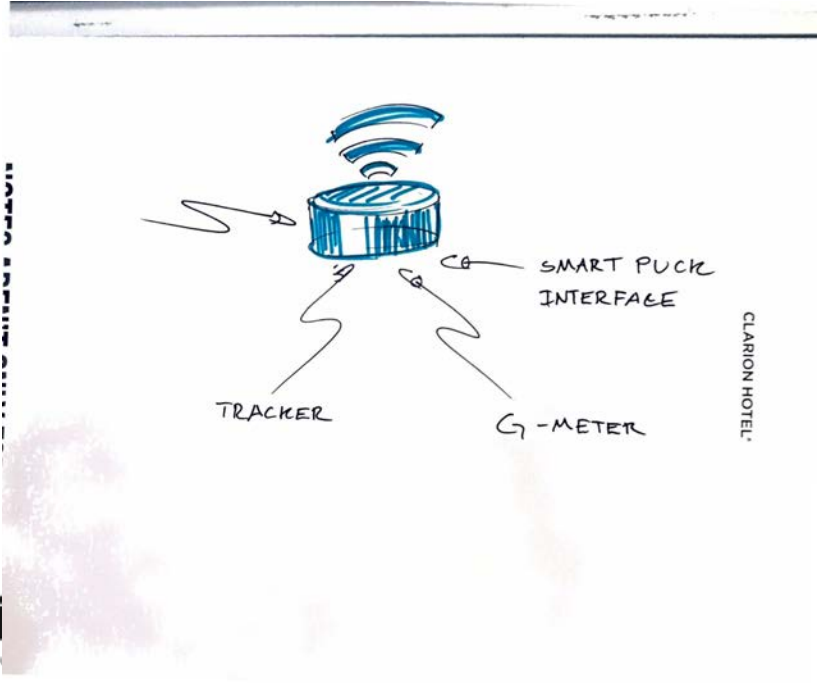
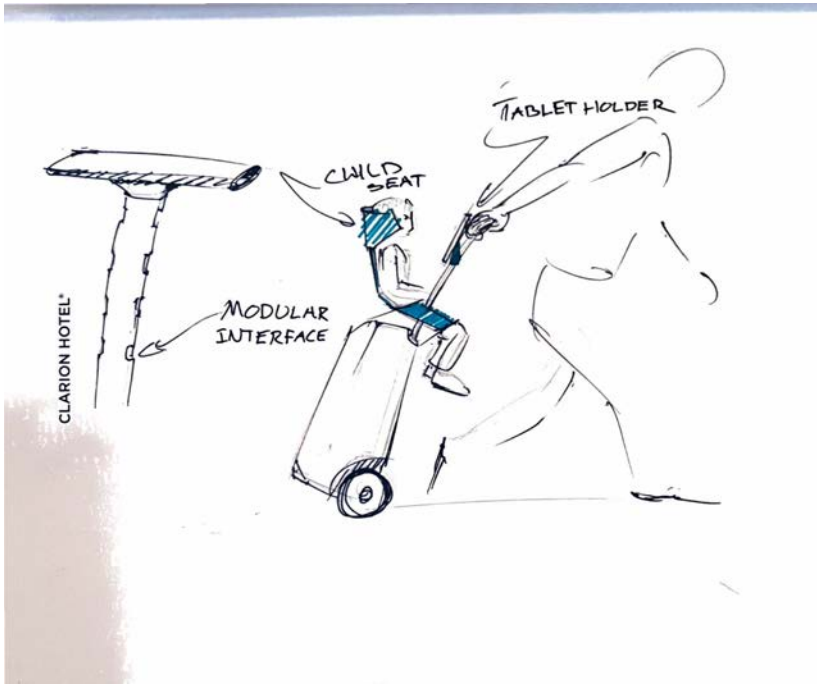
KRAFTSAMLING OCH SAMVERKAN

44H Innovation Race Huskvarna 18-20 oktober 2017;

tema "framtidens resväska" (7 företag)



NOTES AREN'T ONLY FOR MUSIC





Made in County of Jönköping
the 3-in-ONE
CARLO CONCEPT
Original Carlo Jönköping



A car is positioned on a production line in a modern factory. The car is centered on a dark, textured platform. On either side of the car, there are robotic arms and yellow safety railings. In the background, two workers in grey shirts are looking at a tablet. The factory has a high ceiling with industrial lighting and a large open bay door in the distance. The overall scene is brightly lit, emphasizing the industrial environment.

KRAFTSAMLING

TILL DIN

FRAMTID

32H INNOVATION RACE

optimera tillgänglighet och nyttjandegrad produktionsekosystem



29-30 AUGUSTI

VERIFIERA

Att konkretisera idékoncept och kommersiella förutsättningar, utvärdera teknik, kunder, marknad och möjliga affärsvägar framåt.

INDUSTRILÅS Nässjö



NY COLLECTIVE

Innovation: Dubbelvinsten – ett verktyg för att arbeta med miljöfrågor. Vinnova ”nyskapande insatsstöd”
252 000 kr.



NORMANS

Utmaning: 100% byggavfall bränns innovation:
Innovation: Maskin som sorterar bygg och rivningsavfall



GENOMFÖRA

Att definiera handlingsplaner och affärskartan framåt
samt analysera och matcha resurser
för en genomförande och implementeringsfas.



PURPLE POINT™

- Hur väl utnyttjas vår svarv?
- Hur många kunder kommer in i köpcentrat varje dag?
- Var finns mitt gods?
- Hur varierar temperaturen i våra stallar?



Machine2Machine Solutions, Jönköping
 INPUT: "Vi vill växa x 10 men vet inte hur"
 PROCESS: Innovera, Verifiera, Genomföra
 INNOVATION: IIoT Purple Point Purple Point Plattform

MÅNSARP SVETS & MASKIN

Innovation: Betongrännor, export Nordamerika.
Ledningsstöd, strategi, finansiering, matchning
resurser



STEGEN KRING EN INNOVATION

- Har vi frigjort tillräckligt med timmar för genomförandet? Pilot? Satsningen kommer ta tid och det kommer behövas en champion som brinner för satsningen.
- Har vi tillfört tillräckligt med kunskap? Finns det tillräckligt mycket kunskap i teamet? Det kan handla om marknaden, sälj, produkten, kapitalanskaffning etc?
- Har vi rätt miljö runt satsningen? Ska innovationen ligga i det befintliga bolaget eller ska det knoppas av? Ska vi ha samma ägarkonstellation där som här? Hur skapar vi rätt drivkrafter i teamet?
- Har vi tillräckligt med kapital? Hur skall detta finansieras? Ska vi finansiera det själva eller ta in bidrag, lån eller ägarkapital?

“Companies that think they have an innovation problem don’t have an innovation problem. They have a leadership problem”.

Karl Ronn, former P&G executive

Källa: Harvard Business Review, Scott Anthony, 2013, “Your Innovation Problem is Really a Leadership Problem”,

INNOVATION RUNWAY



Innovation handlar om vad som är nytt och vad som kommer närmast. Det handlar om att utöka de produkter och tjänster som skapar dagens intäkter med nya och förbättrade kunderbjudanden. Det handlar om att uppfinna nya affärer. Innovation Runway är en extern innovationsresurs som tar små och medelstora företags tillväxtresa till högre höjder.

INNOVATIONRUNWAY

NÄTVERK

TILL DIN

FRAMGÅNG

carola.oberg@sciencepark.se

www.innovationrunway.se